



Commission  
informatique  
CIF



# extraNat - Natation course

## Présentation - Généralités



[www.ffnatation.fr](http://www.ffnatation.fr)

10 juin 2009

## Logiciel Natation Course Arrivée du Logiciel



Mercredi 10 Juin 2009

Au cours de la réunion des correspondants informatiques régionaux, les clés USB de la première version du logiciel FFN de Natation course

**extraNat-Pocket**

seront distribuées aux comités régionaux et comités départementaux Ile de France en vue de leurs diffusions aux clubs.

# Logiciel Natation Course Sommaire



 Historique

 Présentation – Rappel des Généralités

 Les trois lots

 Synchronisation et échange de données  
extraNat/extraNat Pocket

 Que puis-je faire avec la version 1.00

 *Présentation pratique de la clé - lot N°3*

## Logiciel Natation Course Historique



### Montpellier 2006 – Le challenge de la commission fédérale

- Réaliser une application FFN, Natation Course qui:
  - utilise les données 'référence' licences et centralise les résultats et performances sur EXTRANAT
  - permet les engagements en ligne ou en local selon les critères spécifiques d'une compétition.
  - permet de réaliser et gérer en local les compétitions de natation course de tout niveau et d'en extraire les résultats
- Utiliser pour cette réalisation la technologie Web et un nouveau concept permettant :
  - la diffusion d'un package autonome prêt à l'emploi:
  - une utilisation souple et simplifiée
  - une portabilité maximum

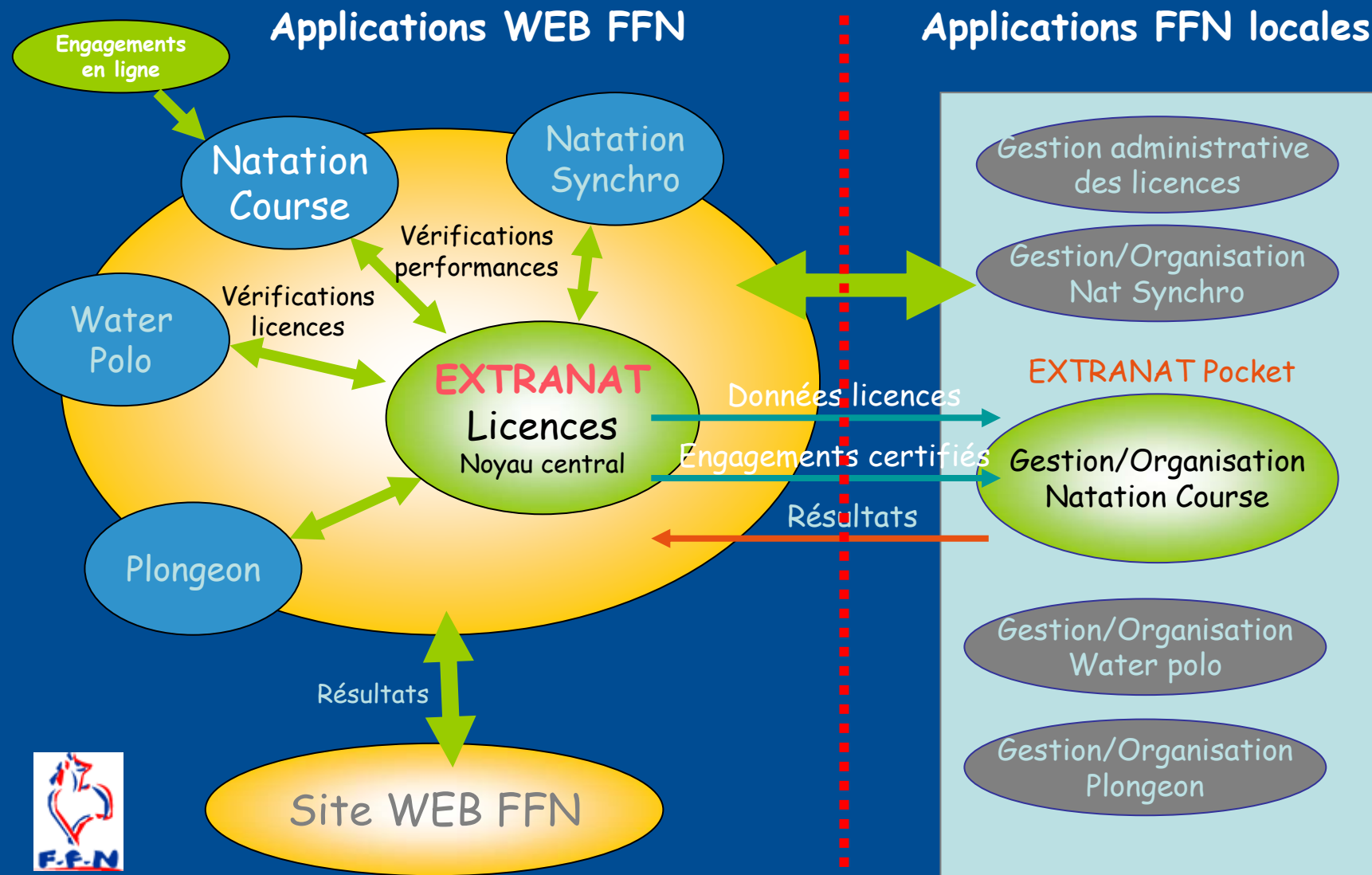
## Logiciel Natation Course Avantages du concept choisi



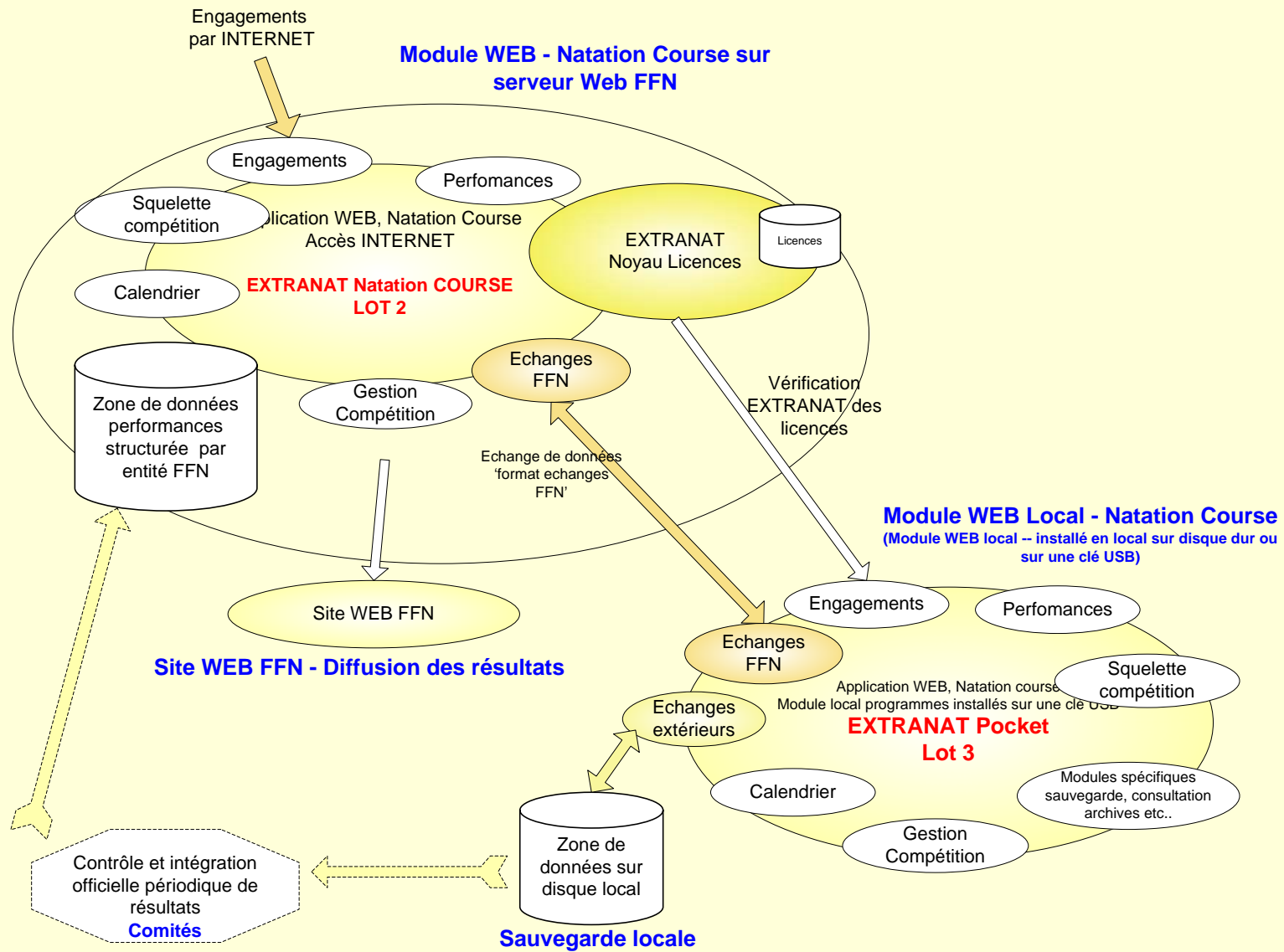
### ■ Cette nouvelle technologie comporte de nombreux avantages :

- application en local et en ligne utilisant de nombreuses structures similaires,
- application Web indépendante du système d'exploitation,
- Installation et fonctionnement autonome sur la machine d'accueil.
- mobilité de l'application maximale et copie aisée du dump de l'application pour créer de nouveaux supports.
- diminution des coûts de développement.

# Organisation des données et des modules FFN

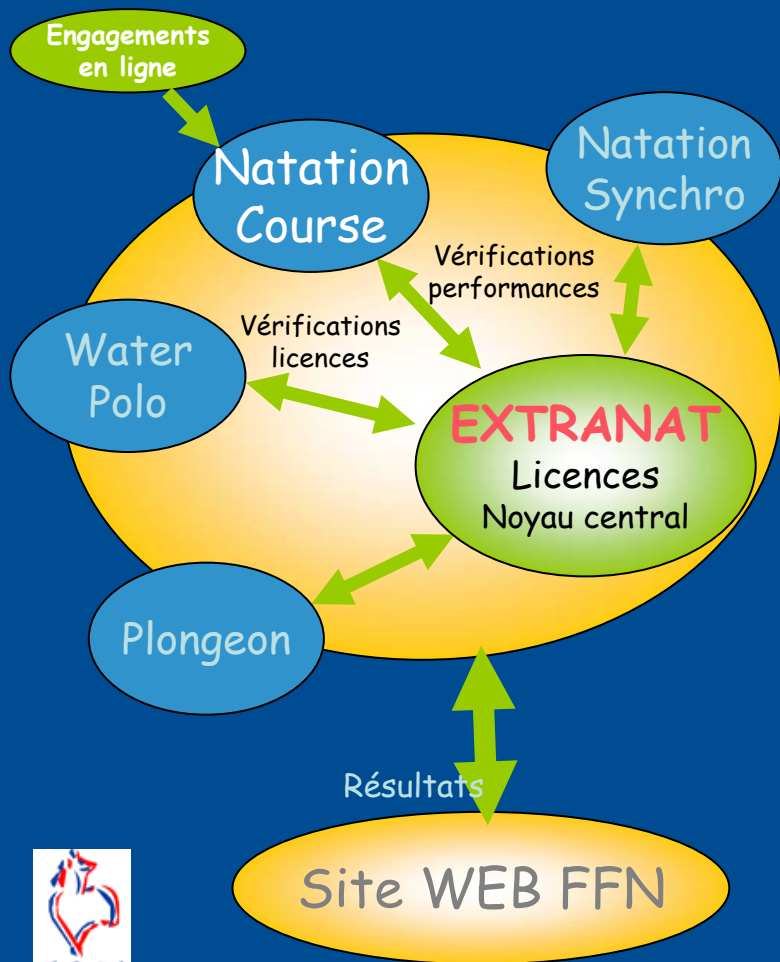


# Plan de l'application 'Natation Course'



# Les différentes données échangées

## Applications WEB FFN



## Applications locales





## Logiciel Natation Course Trois lots



- Une application → Trois LOTS de développement
- Des modules communs en ligne ou en local
- Deux utilisations
  - En ligne à travers EXTRANAT
  - En local – extraNat Pocket (clé USB)



## ■ **extraNat Natation course (3 lots)**

### ■ ***Lot N° 1 – Environnement extraNat-Pocket***

Lot technique d'installation de l'environnement de fonctionnement de l'application

(serveur Apache – serveur MySQL – PHP – navigateur Firefox)

(Application transportable, peut s'utiliser avec ou sans connexion Internet, fonctionne sous XP et Vista , installation sur disque dur ou clé USB rapide)

### ■ ***Lot N° 2 – EXTRANAT Natation Course***

- Déclaration des compétitions en ligne
- Propositions des engagements par les clubs

### ■ ***Lot N° 3 – extraNat Pocket***

#### ***Traitement en local des compétitions***

- Engagements : récupération Web, PCE3 ou saisie manuelle des engagements
- Traitement de la compétition
- Retour sur le serveur fédéral des résultats
- Intégration et affichage des résultats sur le site fédéral (plus tard sur les sites satellites)



## ■ extraNat Natation course (3 lots)

### ■ *Lot N° 1 – Environnement extraNat-Pocket*

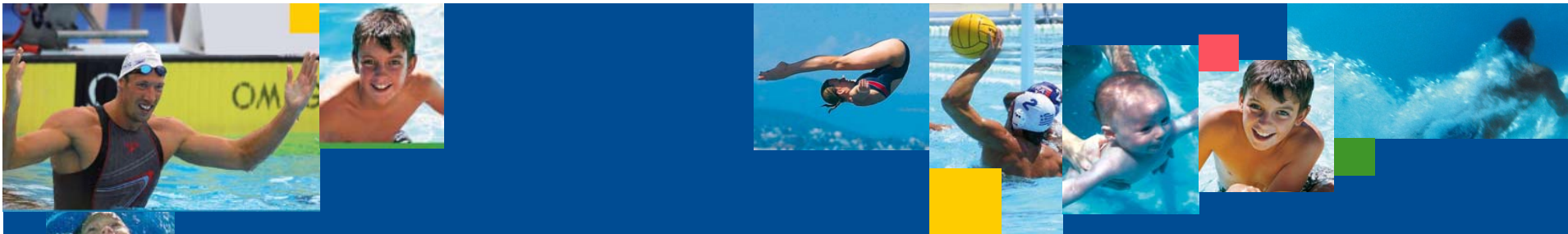
Le développement du lot lot N° 1 a été terminé en **septembre 2008**.

### ■ *Lot N° 2 – EXTRANAT Natation Course Engagements en lignes*

Le développement du lot lot N° 2 a été terminé en **Juin 2008**.

### ■ *Lot N° 3 – extraNat Pocket Traitement en local des compétitions*

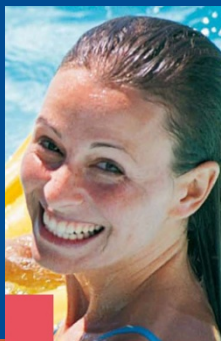
La première version du logiciel représentant le lot N° 3 a été délivré le **10 juin 2009**



**LOT N°1**

**EXTRANAT Pocket**

**L'environnement  
'system' sur clé USB**



[www.ffnatation.fr](http://www.ffnatation.fr)



# Lot N°1 – Conception

- Réunir sur un support autonome (clé USB) l'intégralité des programmes et outils nécessaires à faire fonctionner l'application Natation Course et obtenir une portabilité maximum.

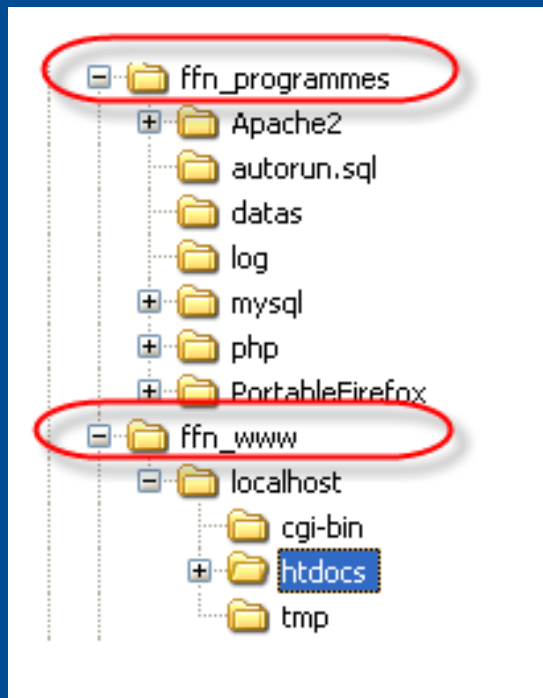
## Les éléments d'environnement intégrés sur la clé sont les suivants:

- - Un serveur apache (version 2.0) pour le 'runtime' de l'application
- - Un serveur MySQL (version x.xx) pour la gestion des données
- - L'environnement d'interprétation PHP et des librairies 'Symfony'
- - Le navigateur FireFox portable pour l'exploitation des programmes web
- - Les programmes 'web' de l'application

# Logiciel Natation Course Lot 1



## ■ Organisation de la clé



- Deux répertoires principaux:
  - **ffn\_programmes**
  - **ffn\_www**situés à la racine du disque sur lequel est installée l'application.
- La clé dispose d'une installation automatisée. Il est fortement recommandé de ne pas modifier ou d'intervenir directement sur les répertoires 'system' qu'elle contient.



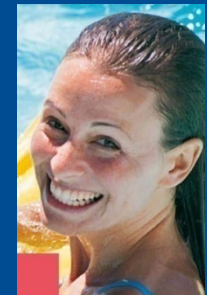
# Lot 1

## Environnement EXTRANAT Pocket



### Initialisation du programme EXTRANAT Pocket

Le programme **extranat-pocket.exe** situé à la racine du répertoire **ffn\_programmes**, installe l'environnement et ouvre l'application à l'aide du navigateur portable Firefox



Nom	Type	Taille	Date
ffn_programmes	Dossier de fichiers		17/05/2009 12:44
Apache2	Dossier de fichiers		17/05/2009 12:44
autorun.sql	Dossier de fichiers		17/05/2009 17:09
datas	Dossier de fichiers		17/05/2009 12:45
log	Dossier de fichiers		17/05/2009 12:45
mysql	Dossier de fichiers		31/05/2009 11:57
php	Dossier de fichiers		17/05/2009 12:44
PortableFirefox	Dossier de fichiers		17/05/2009 12:44
extranat-pocket.exe	Application	346 Ko	13/05/2009 09:37
libmysql.dll	Extension de l'application	1 988 Ko	13/05/2009 09:37
testfile.txt	Document texte	18 750 Ko	13/05/2009 09:37

**ATTENTION** : Une connexion INTERNET active est nécessaire à la première initialisation de la clé

# Lot 1 – Env. EXTRANAT Pocket

- Une fois initialisée et synchronisée l'application vous présente le menu principal de l'application extraNat Pocket



**FFN**  
extraNat.fr

## extraNat-Natation Course

**Menu principal**

- Opérations de synchronisation
- Gestion de mes compétitions
- Gestion de mes rankings
- Gestion de mes records
- Les formulaires papier
- Sauvegarde / Restauration

Nom de la compétition sélectionnée à l'image de l'artwork du lot 2  
Aucune compétition n'est sélectionnée!

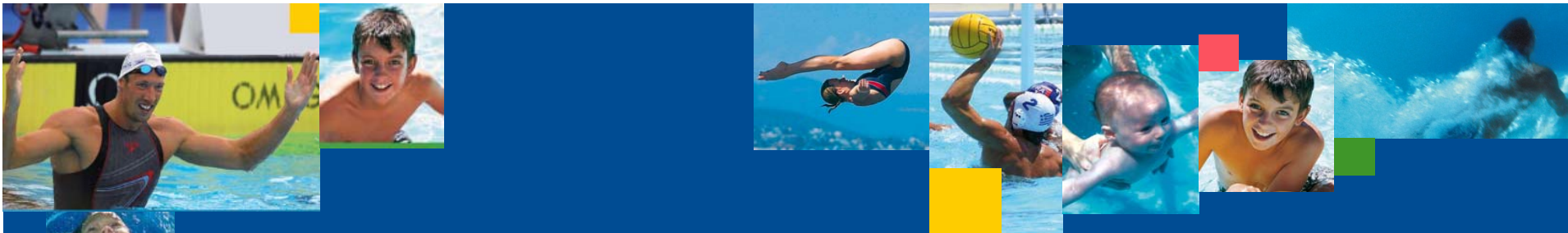
- Préparation de la compétition
- Traitement de la compétition
- Gestion post-compétition
- Opérations diverses

**Fédération Française de Natation**  
148, Avenue Gambetta - 75980 Paris Cedex 20  
Tél. : 01 40 31 17 70 - Fax : 01 40 31 19 90 - Mail : ffn@ffnatation.fr  
extraNat-Nation Course Version 0.0

MINISTÈRE  
DE LA CULTURE  
DU PATRIMOINE  
DES LANGUES  
ET DE LA  
VIE ASSOCIATIVE

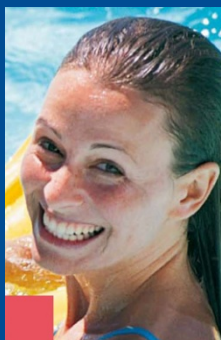
FÉDÉRATION FRANÇAISE  
DE NATATION





## LOT N°2

# La déclaration de la compétition et les engagements en ligne



[www.ffnatation.fr](http://www.ffnatation.fr)



## Lot 2

Déclaration d'une compétition en ligne  
Engagements en ligne

■ Le lot 2 est opérationnel à 100% depuis mi-2008, il concerne les engagements en ligne.

Nous ne reviendrons pas au cours de cette présentation sur le lot 2 pour nous consacrer entièrement au logiciel distribué représentant le lot 3.



**LOT N°3**

# **EXTRANAT Pocket**

**L'application locale de  
gestion de compétitions**



[www.ffnatation.fr](http://www.ffnatation.fr)





# Que peut-on faire avec la version 1.0 actuelle d'extraNat pocket ?



- - Cette première version diffusée le 10 juin 2009, bien qu'incomplète est une version déjà très aboutie qui vous permettra de gérer la plupart des compétitions standards. Elle a été testée sur plusieurs types de compétition et améliorée au fur et à mesure.

## Les principales fonctions actives :

- Créer une compétition intégrant toutes les épreuves FINA, toutes les catégories, des grilles de temps, des demi-finales et finales.
- Intégrer des engagements au format PCE ou en saisie manuelle
- Organiser, planifier les réunions et les épreuves, distribuer les couloirs,
- Editer les plannings, programmes, startlist, fiches de courses
- Saisir les résultats, gérer les demi-finales, finales, les barrages.
- Créer et exploiter les fichiers de chronométrage électronique ARES.
- Editer les classements et résultats



## Ce qui est en cours de développement et que vous pourrez bientôt faire avec les versions suivantes!



- - Ces parties du logiciel sont en cours de développement:

### Les développements en cours:

- La gestion des performances et des rankings.
- L'intégration des résultats et des rankings sur les sites satellites

### Les optimisations en cours:

- La présentation des classements et des résultats.
- L'intégration des résultats et des rankings sur les sites satellites
- La gestion post-compétition
- La gestion de vos records



## La mise à jour du logiciel et des données fédérales.



- - Après l'installation de la première version du logiciel, les mises à jour successives vous seront proposées et seront installées automatiquement sur votre machine à votre demande.
- - La mise à jour des données fédérales (licences, records, tables de ref.) peuvent être effectuées à votre convenance à travers le menu de synchronisation.

**Note: Les mises à jour et synchronisation nécessitent une connexion active Internet.**



## Les condition d'initialisation de l'application.



**Deux conditions sont nécessaires pour initialiser l'application et l'utiliser.**

- **1- Disposer d'une connexion Internet active lors de la première initialisation de votre application.**
- **2- Disposer du code confidentiel Extranat de votre club**



## Quelques conseils techniques



- - Privilégier l'installation de l'application sur un disque dur plutôt que sur la clé USB, moins rapide.
- - Si vous souhaitez utiliser une clé USB comme support d'application, utiliser une clé USB à flux rapide (25Mo/sec en lecture, 16Mo/sec en écriture) expl: Kinston Data Traveller Hyper X
- - Pour augmenter la vitesse de l'application Web, un système de cache spécifique a été privilégié.  
**ATTENTION** ce système de cache est lié au disque sur lequel l'application a été installée.





## Quelques conseils techniques (suite)



- - Effectuer régulièrement des sauvegardes de vos données.
- - En cas de transfert de l'application sur un autre support, il vous suffit de copier l'intégralité des deux répertoires `ffn_programmes` et `ffn_web` à la racine du disque de destination
- - **Une connexion Internet est dans les situations suivantes:**
  - lors de la première initialisation de la clé
  - pour synchroniser les mises à jours et les données de référence
  - pour récupérer les engagements web et envoyer les résultats sur le serveur web FFN
  - pour effectuer une compétition avec résultats en 'live'



# Les aides



- - N'oublier pas de consulter **le manuel de référence** qui se trouve sur la clé. Doté de 109 pages , il décrit en détails les trois lots de l'application et vous guidera pour la gestion de vos premières compétitions.
- - **Consulter régulièrement EXTRANAT**, vous trouverez dans les chapitres 'Documentation' et 'Téléchargement Natation Course' les dernières versions des manuels et les téléchargement liés à cette application.
- - Afin de vous familiariser avec l'application, n'hésitez pas à vous entraîner en créant des compétitions de tests et en faisant remonter à la commission fédérale ou à votre commission régionale les éventuels commentaires ou 'bug' découverts dans l'application.



# Fin



[www.ffnatation.fr](http://www.ffnatation.fr)

